

MEGA



200er Linie
klassisch & edel

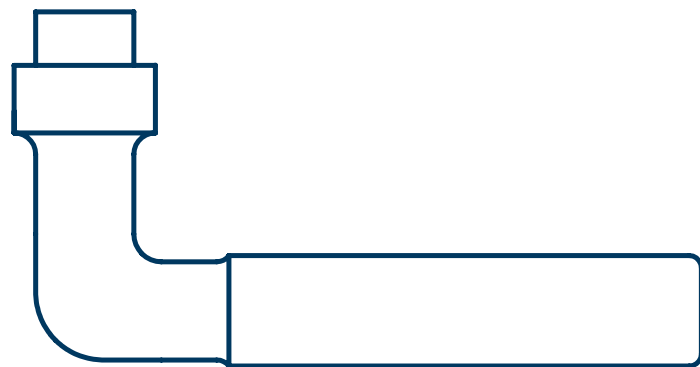
BESCHLÄGE MIT STIL.



Walzenform

Angelehnt an die Bauhaus Linie aus den 30er Jahren ist der 200er-Klassiker ein Modell der ersten MEGA Stunden.

Die Walzenform stösst bei Architekten und Bauherren auf grosse Beliebtheit, da sie durch ihre neutrale Form in Neu- und Renovationsbauten wie in Villen oder exklusiven Objektbauten zur Anwendung kommt.





32.200

35.044 Langschild



34.130 Drücker-Rosette
34.135 Rosette

32.205

35.046 Langschild



34.120 Drücker-Rosette
34.125 Rosette



35.450 Langschild

33.200

35.488 Sicherheitslangschild
34.055 Schutzinsatz

RC2



34.120 Drücker-Rosette
34.101 Sicherheitsrosette
34.051 Schutzinsatz

RC1-3



34.140 Drücker-Rosette
34.146 Rosette





32.200

41.403 Rasterrosette



32.205

41.405 Rasterrosette



32.205

41.410 Rasterrosette
abschliessbar RC1-6



41.200

41.430 Rasterrosette



42.200



39.200

41.403 Rasterrosette



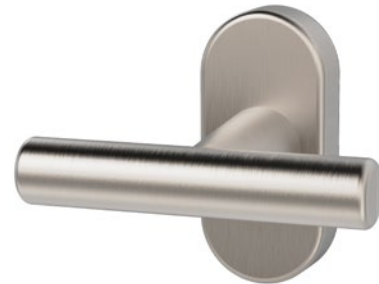
39.280 M

41.403 Rasterrosette



39.280 Z

41.405 Rasterrosette



43.205

41.405 Rasterrosette



43.237

41.405 Rasterrosette





FLUCHTWEGDRÜCKER

Benutzungs-/Gebrauchskategorie EN 1906 4

Nutzungskategorie EN 179 3



33.203

34.160 Drücker-Rosette
34.166 Rosette



33.204

34.190 Drücker-Rosette
05-34.176 Rosette

