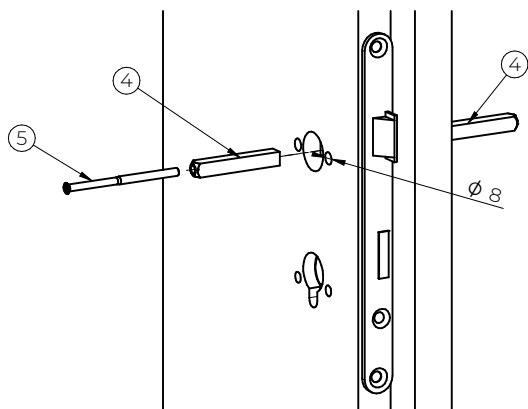


Instructions de montage pour rosace avec ressort de rappel 34.260

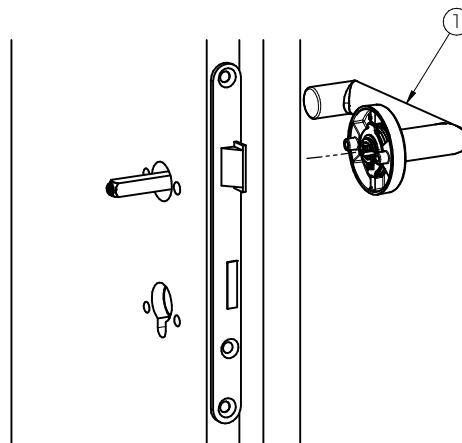
Étape 1 : Préparer la porte

Avec le gabarit de perçage MEGA 42.490, percer les trous nécessaires $\varnothing 8$ pour la rosace de la poignée dans la porte. Attention : ne pas percer à travers la serrure. Profondeur de perçage : 6-7mm. Introduire les côtés de la tige carrée antipanique ④ dans la serrure montée et les fixer à l'aide de la vis ⑤. Le vissage doit se faire depuis la face intérieure de la porte. Un bref contrôle du fonctionnement de la serrure et de la fonction antipanique.



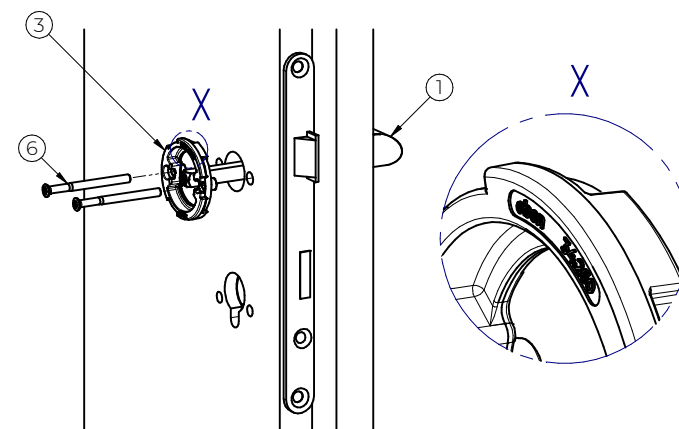
Étape 2 : Monter la rosace extérieure

Faire passer la poignée avec la rosace extérieure ① sur la tige antipanique, jusqu'à ce qu'elle repose contre la porte. La garniture est conçue pour une utilisation à gauche et à droite.



Étape 3 : Monter la sous-construction intérieure

La sous-construction de la rosace intérieure ③ est fixée à l'aide des deux vis MEGA, spécifiques avec une tête adaptée ⑥, sur la face extérieure ①. Veiller à ce que l'inscription "en haut (oben)", soit toujours au-dessus de la tige antipanique. DIN gauche ou droite, c'est pareil.

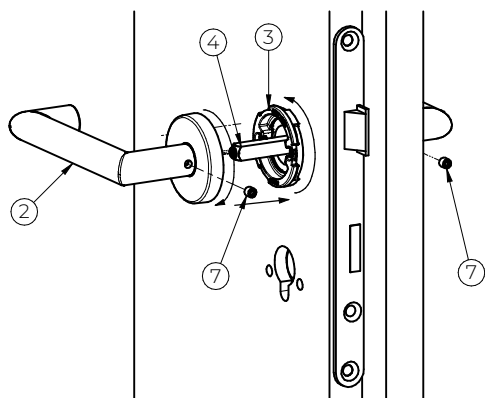


Étape 4 : Montage final

Guider la poignée avec la rosace intérieure ② sur la tige anti-panique ④. Pour fixer la rosace sur la sous-construction ③, les sens de rotation suivants doivent être exécutés :

- **Poignée orientée à gauche** -> Tourner la rosace 30° dans le sens des aiguilles d'une montre et l'emboîter sur la sous-construction. Puis ramener la rosace 30° dans l'autre sens
- **Poignée à droite** -> tourner la rosace 30° dans le sens inverse des aiguilles d'une montre et l'emboîter sur la sous-construction. Puis ramener la rosace 30° dans l'autre sens

Enfin, fixer les deux poignées à l'aide de la vis imbus M6 ⑦.



Étape 5 : Contrôle du fonctionnement

vérifier toutes les positions possibles de la poignée dans la rosace et vérifier les fonctions respectives des portes.

Nous vous souhaitons beaucoup de plaisir et de succès avec
Les accessoires de qualité MEGA.

MEGA GOSSAU AG

Langfeldstrasse 6
CH-9200 Gossau
Telefon: +41 71 388 91 11
Telefax: +41 71 388 91 91
www.mega.swiss
beschlaege@mega.swiss



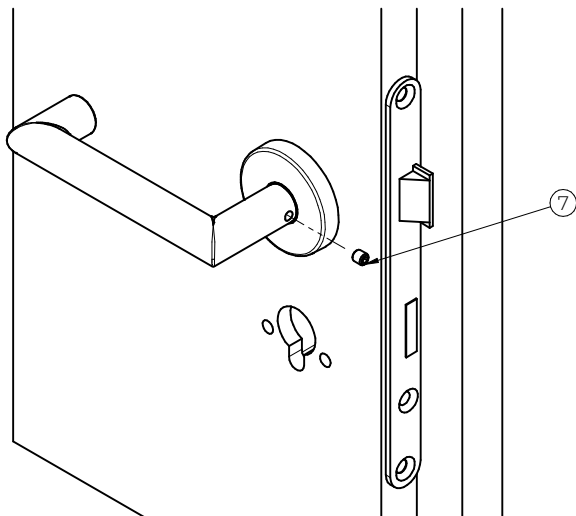
Accessoires		
Pos.	Nombre	Libellé
1	1	Rosace extérieur
2	1	Poignée avec rosace intérieur
3	1	Sous-construction rosace intérieur
4	1	Tige antipanique
5	1	LSK – vis pour tige antipanique
6	2	LSK - vis M5 x longueur (selon épaisseur porte)
7	2	Vis imbus M6 x 6,8

MEGA

Instructions de démontage pour rosace avec ressort de rappel 34.260

Étape 1 : Desserrer la vis imbus

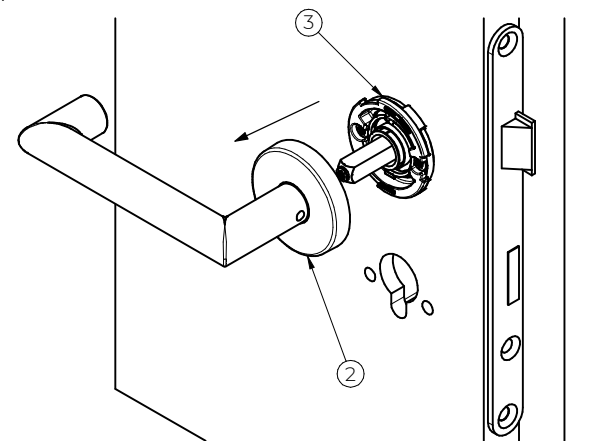
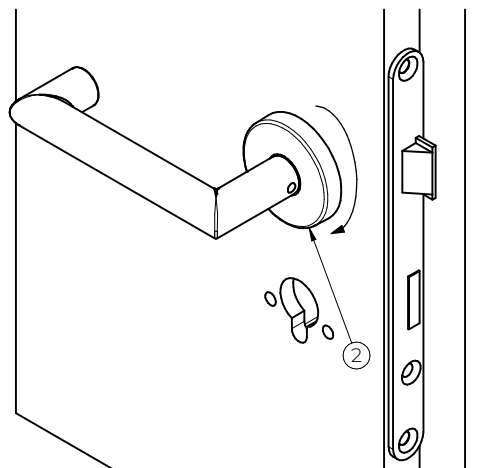
Desserrer la vis sans tête ⑦ avec une clé imbus



Étape 2 : Détacher la rosace intérieure

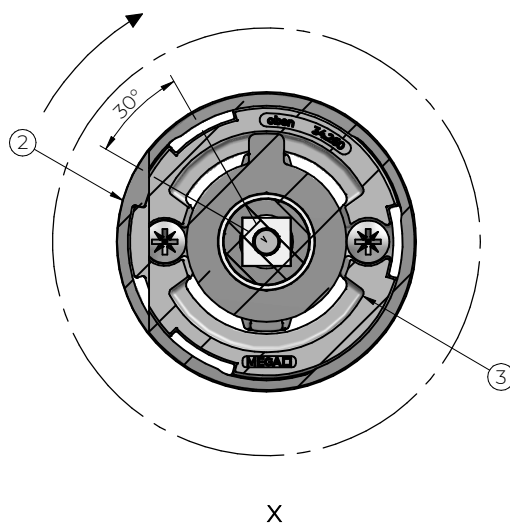
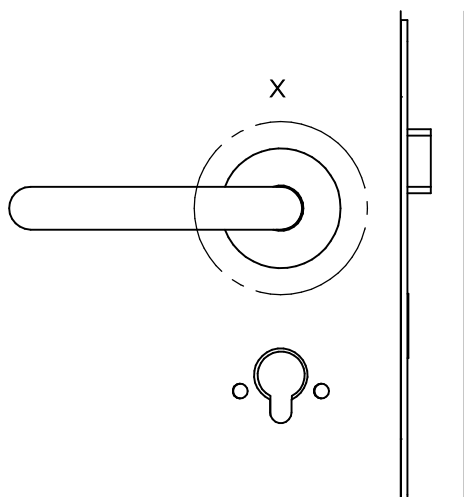
Pour démonter la rosace intérieure ② de la sous-construction ③, il faut respecter les sens de rotation suivants :

- **Poignée orientée à gauche** -> Tourner la rosace de 30° dans le sens des aiguilles d'une montre et la retirer de la sous-construction.
- **Poignée orientée à droite** -> tourner la rosace de 30° dans le sens inverse des aiguilles d'une montre et la retirer de la sous-construction.



Vues détaillées:

Rosace intérieure et sous-construction en coupe pour poignée orientée vers la gauche



MEGA GOSSAU AG

Langfeldstrasse 6
CH-9200 Gossau
Telefon: +41 71 388 91 11
Telefax: +41 71 388 91 91
www.mega.swiss
beschlaege@mega.swiss



Accessoires		
Pos.	Nombre	Libellé
1	1	Rosace extérieur
2	1	Poignée avec rosace intérieur
3	1	Sous-construction rosace intérieur
4	1	Tige antipanique
5	1	LSK – vis pour tige antipanique
6	2	LSK - vis M5 x longueur (selon épaisseur porte)
7	2	Vis imbus M6 x 6,8

MEGA