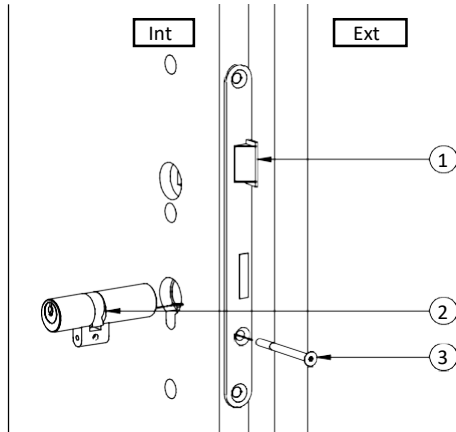


# Instructions de montage entrée longue de sécurité 35.480

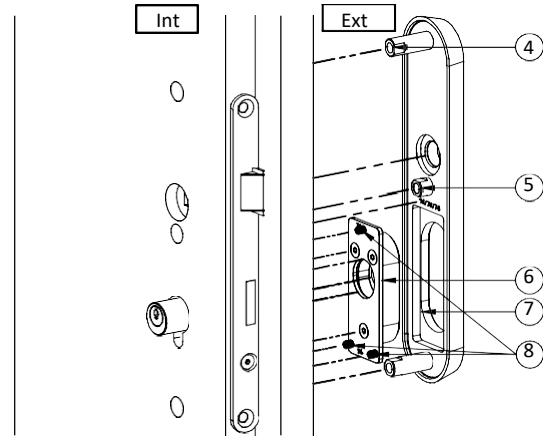
## Étape 1: Préparer la porte

Percer les trous nécessaires dans la porte, selon gabarit de perçage (voir au verso). Guider le cylindre de fermeture (2) dans la serrure (1) et fixer avec la vis de tête (3) sichern. Effectuer un bref contrôle du fonctionnement du pêne de la serrure et retirer la clé du cylindre.



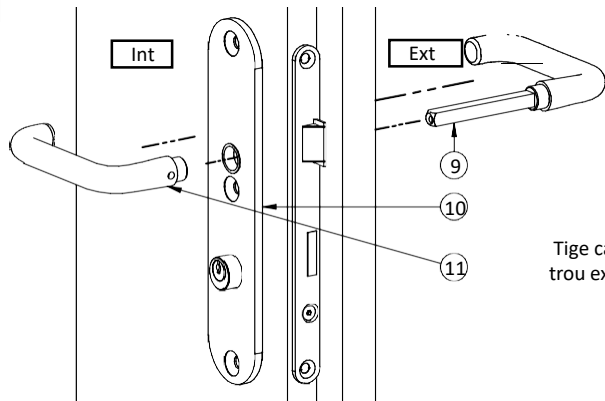
## Étape 2: Monter l'insert de protection

Visser les manchons filetés (4) (5) dans le bouclier extérieur de protection, le manchon court (5) est vissé au milieu. Insérer l'insert de protection (6) dans le logement du bouclier (7). Avec les vis de réglage (8) régler la profondeur pour que l'insert soit à env. 0.5mm de distance par rapport au cylindre.



## Étape 3: Mise en place des entrées

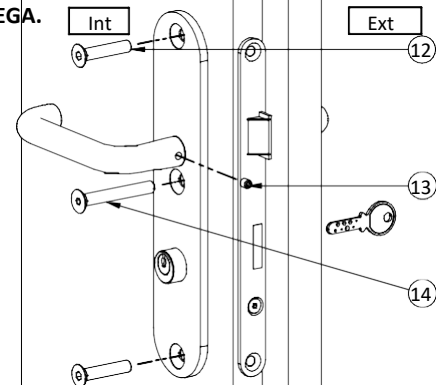
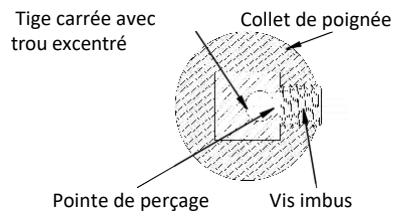
Présenter l'entrée intérieure (10), sur le cylindre de fermeture. Ensuite insérer les poignées, celle avec la tige carrée (9), de l'extérieur contre l'entrée, et à l'intérieur, la poignée femelle (11) sur la tige carrée.



## Étape 4: Montage final

Visser fermement l'entrée intérieur à l'entrée de sécurité à l'aide des vis à tête fraisée (12) (14) la plus longue au milieu. Ensuite appuyer les deux poignées contre les plaques et fixer avec la vis imbus (13) visser jusqu'à ce que la pointe de la vis ait percé dans la tige carrée, partie mince au trou excentré. Vérifier toutes les fonctions de l'ensemble et des composants associés.

**Nous vous souhaitons beaucoup de Plaisir et de succès avec les accessoires de qualité MEGA.**



## Instructions d'entretien

Nous recommandons de lubrifier annuellement les parties mobiles de l'entrée de sécurité avec un lubrifiant transparent approprié qui présente les caractéristiques suivantes:

- Lubrification à long terme
- Protection à long terme contre l'usure
- Protection à long terme contre la corrosion

Pour le nettoyage, nous recommandons le *Sigolin Standard* Ou un produit similaire de soins des métaux sans acide. Veiller à ne pas toucher la surface de la porte lors du nettoyage pour ne pas l'endommager.

Pos.	Nombre	Titre	Pos.	Nombre	Titre
4	2	Manchons filetés M10 long	10	1	Bouclier intérieur 35480
5	1	Manchon fileté M10 court	11	1	Poignée femelle (option)
6	1	Insert de protection 34050	12	2	Vis tête fraisée M8x40
7	1	Bouclier de sécurité 35480	13	1	Vis imbus M6x6,8 (option)
8	3	Vis sans tête M5	14	1	Vis tête fraisée M8x60
9	1	Poignée avec tige carrée (option)			

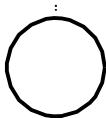
## MEGA GOSSAU AG

Langfeldstrasse 6  
CH-9201 Gossau  
Telefon: +41 (0)71 388 91 11  
Telefax: +41 (0)71 388 91 91  
www.mega.ch  
beschlaege@mega.ch



Mai 17 / ECH

**MEGA**



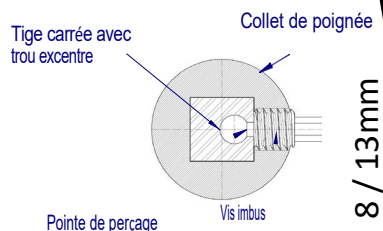
### Instructions:

1. Insérer la poignée avec la tige carrée dans la serrure. Veiller à ce que le trou Excentré soit aligné du côté de la vis imbus de la poignée (voir image de droite).

2. Placer le gabarit de perçage sur la tige carrée. Nous vous recommandons d'installer le cylindre à l'avance pour aider à aligner le gabarit.

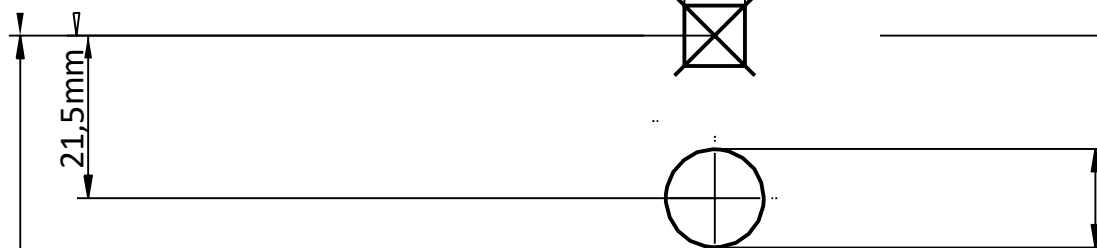
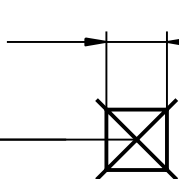
3. Utiliser un poinçon au milieu des cercles pour marquer l'emplacement des perçages

4. Retirer le gabarit de perçage et percer avec une mèche de  $\varnothing 13\text{mm}$  depuis la face extérieur jusqu'à une profondeur d'environ  $\frac{2}{3}$  de l'épaisseur de la porte. Percer la porte face intérieur avec une mèche de 8mm. Retirer la serrure avant de percer. Ne jamais percer avec la serrure insérée, car les copeaux peuvent nuire un bon fonctionnement de la serrure.



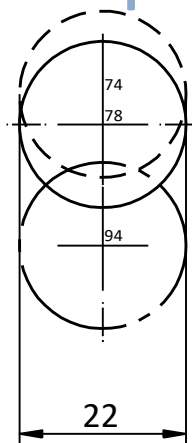
79mm

Pour 8mm utiliser les 4 côtés du carré  
Pour 9mm utiliser les extrémités des diagonales



# MEGA

## Gabarit de perçage



8 / 13mm

74

78

94

8 / 13mm

141mm

